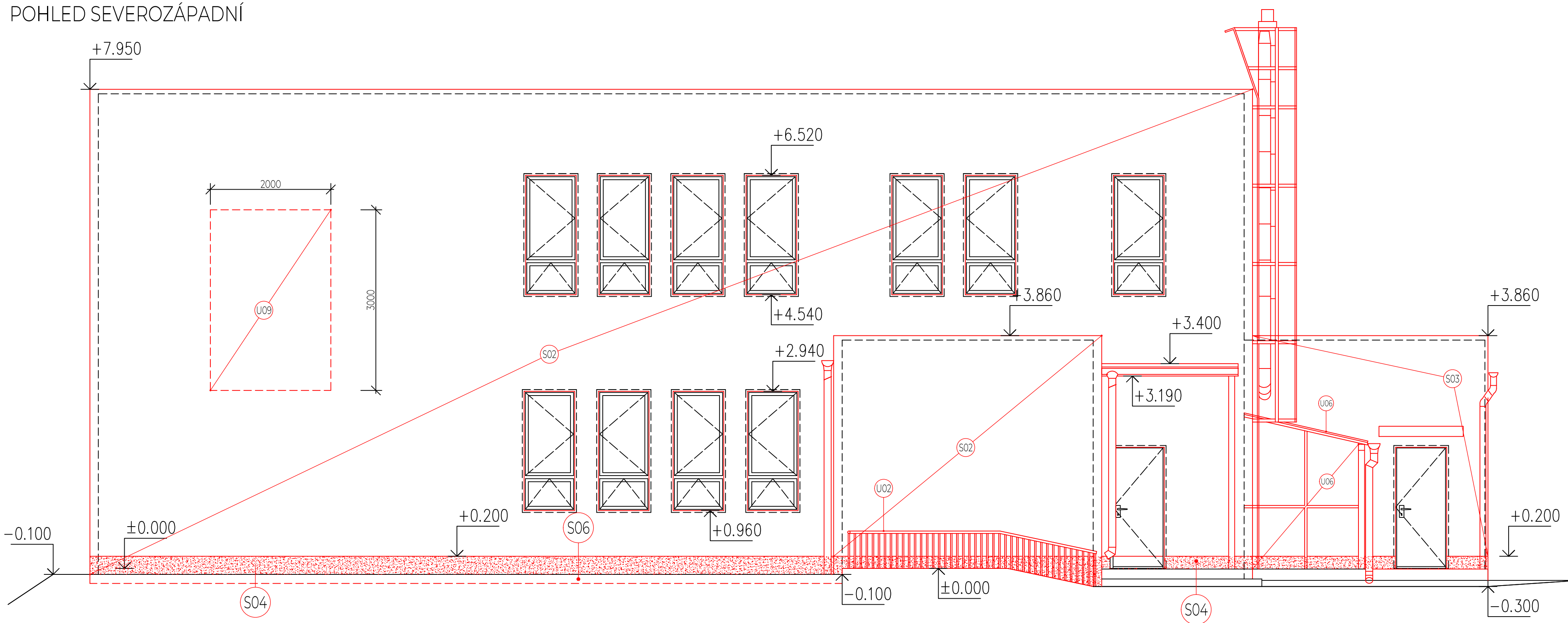
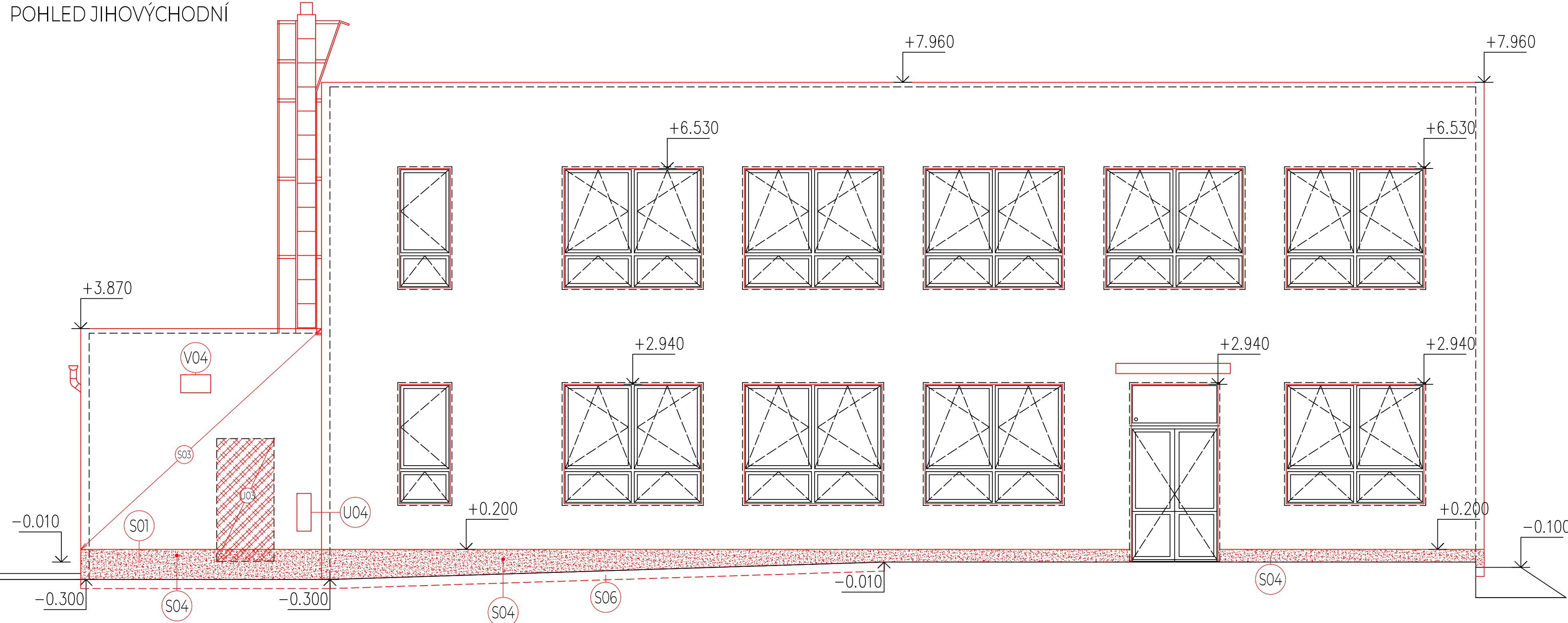


POHLED SEVEROZÁPADNÍ



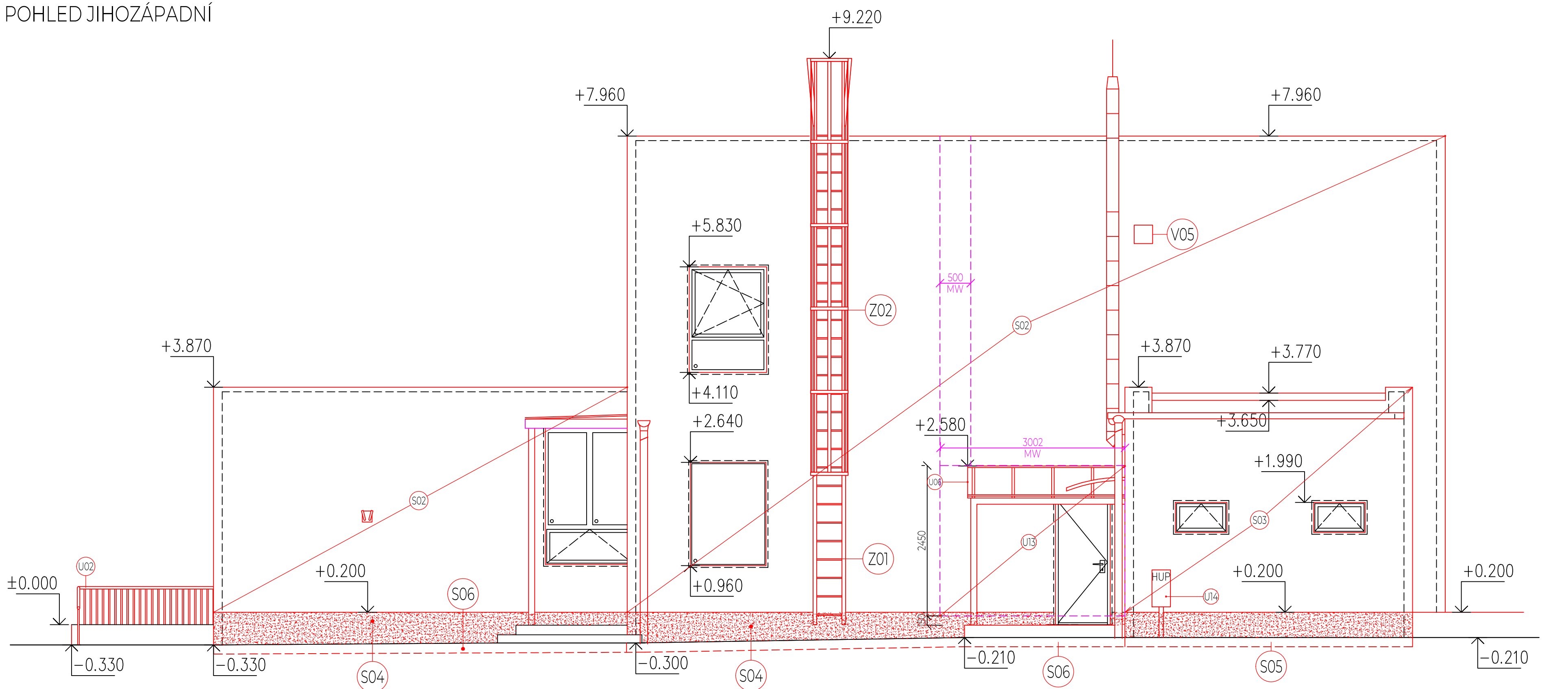
POHLED JIHOVÝCHODNÍ



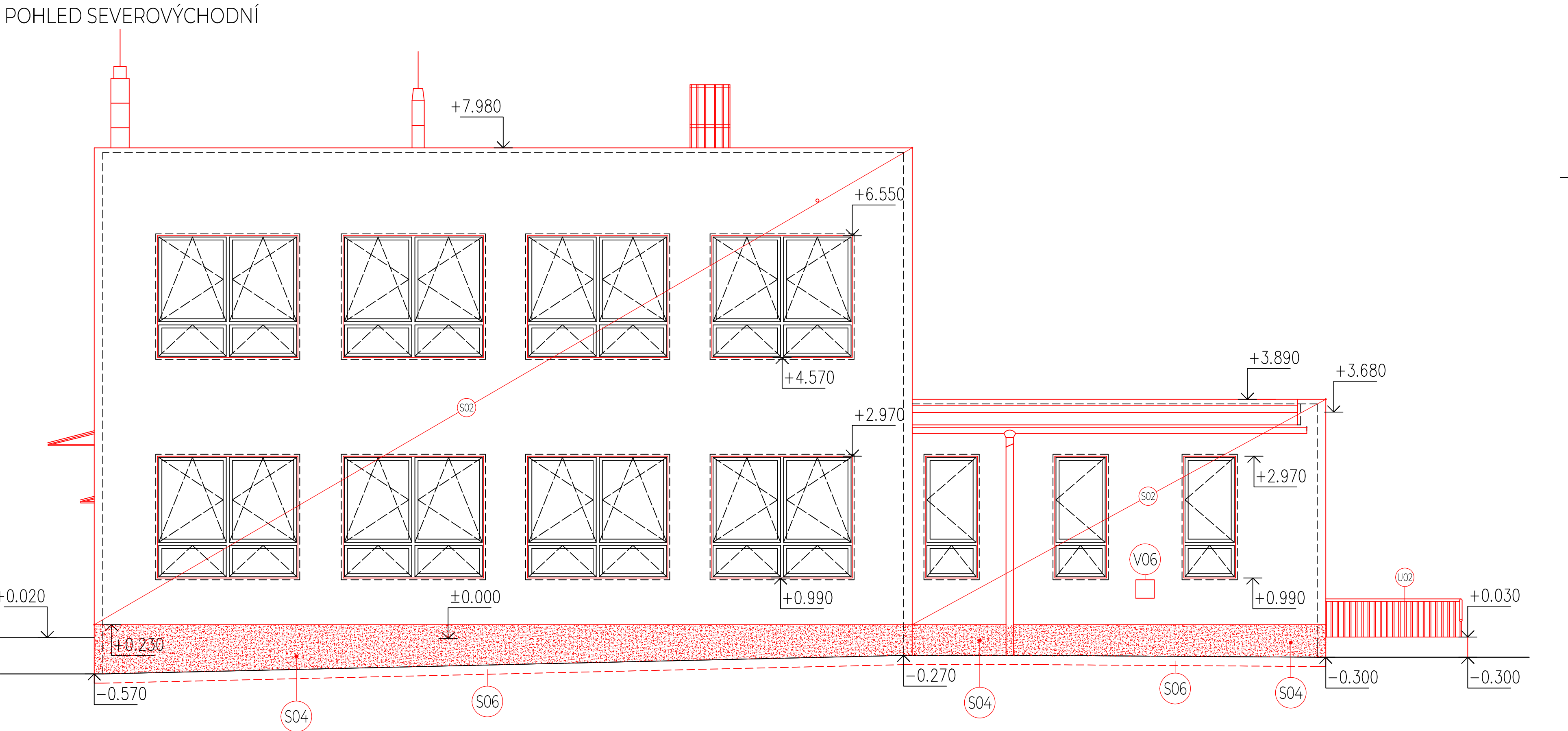
Tabulka skladeb

OZNAČENÍ	POPIS
S01	Podlaha vyrovnávacího schodiště (systémová skladba výrobce stavební chemie): Mrazuvzdorná protiskluzná dlažba R11 300x300 mm (bude vyzukováno) včetně nerezových ukončovacích a lišt. Osazení flexibilní lepidlo 2-zsterkové HI vyrovnaný povrch ve spádu od objektu 2,0%
S02	ETICS HLAVNÍ FASÁDY: SILIKONOVÁ OMÍTKA ZR. 2,0 MM TOČENÁ PROBARVENÁ PENETRACE ARMOVACÍ VRSTVA EPS 70F TL140 MM LEPIDLO STÁVAJÍCÍ UPRAVENÝ POVRCH
S03	ETICS FASÁDY KOTELNY: SILIKONOVÁ OMÍTKA ZR. 2,0 MM TOČENÁ PROBARVENÁ PENETRACE ARMOVACÍ VRSTVA EPS 70F TL50 MM LEPIDLO STÁVAJÍCÍ UPRAVENÝ POVRCH
S04	ETICS fasády sklu: Mozaikové omítka penetrace armovací vrstva EPS 70F tl140 mm lepidlo stávající upravený povrch
S05	ETICS fasády sklu kotelny pod terénem: HI stěrka penetrace armovací vrstva XPS tl.50 mm 1.řada desek zapuštěna pod terén 150 mm lepidlo stávající upravený povrch
S06	ETICS fasády sklu kotelny pod terénem: HI stěrka penetrace armovací vrstva XPS tl. 140 mm 1.řada desek zapuštěna pod terén 150 mm lepidlo stávající upravený povrch

POHLED JIHOZÁPADNÍ



POHLED SEVEROVÝCHODNÍ



Stavební úpravy

OZNAČENÍ	POPIS
U01	ODSAZENÍ STÁVAJÍCÍCH DVOUVRSTVÝCH NEREZOVÝCH KOMÍNŮ OD FASÁDY. KOMINY BUDOU DOČASNĚ DEMONTOVÁNY VČETNĚ NOSNÝCH KONZOL A SNESENÝ. VYÚSTĚNÍ Z KOTELNY BUDE PRODLOUŽENO KOLENEM A PRŮBĚŽNÝM PRVKEM Z NEREZU. KOMIN BUDE ZPĚTNĚ SESTAVĚN A UKOTVEN DO FASÁDY.
U02	ZABUDUJI RAMPY TVOŘENÉ SVARČNÍM Z OCELOVÝCH TRUBEK. VÝPLŇ TYČOVINA. ZAKRÁCENÍ KOLIZNÍCH ČÁSTÍ S ETICS. POVRCH PŘEBROUSIT. NOVÝ NÁTER 1xZÁKLAD+ 2-FINÁLNÍ. BARVA DLE BAREVNÉHO ŘEŠENÍ.
U03	ZAZDĚNÍ STÁVAJÍCÍHO OTVORU DO KOTELNY Z OPOROBETONOVÝCH TVÁRNIC TL. 250 MM. VNITŘNÍ POVRCH BUDE PŘESTĚRKOVAN VČETNĚ ARMOVACÍ TKANINY + VPC OMÍTKA. VNĚJŠÍ ÚPRAVA ETICS.
U04	Prodoužení vyústění vodovodu zahradního zavlažování přes ETICS. Včetně baterie. Osazení bubnu s namotanou hadicí, kotvení přes ETICS.
U06	PROVEDENÍ STŘÍŠKY NAD VSTUPEM. OCELOVÁ KONSTRUKCE, ZASTŘEŠENÍ VSG 10.10.2 (2x10 MM KALENÉ SKLO + PVB FOLE). BOČNÍ ZASKLENÍ VSG 8.8.2
U09	FASÁDNÍ MALBA OBRAZCE 2000x3000 MM DLE SCHVÁLENÉHO NÁVRHU. BUDOU VYHOTOVENY 2 NÁVRHY, ZE KTERÝCH BUDE VYBRÁN FINÁLNÍ NÁVRH.
U13	ZATEPLENÍ FASÁDY MW TL. 140 MM. POLOHA PÁSU MW BUDE V MÍSTĚ PŘEDPOKLADANÉHO VEDENÍ ŽLABU ROZVODŮ Z BUDOUCÍ FVE.
U14	NOVÝ NÁTER SKŘÍNĚ HUP

LEGENDA

	ODSTRAŇOVANÉ, BOURANÉ KONSTRUKCE
	STÁVAJÍCÍ KONSTRUKCE NEUPRAVOVANÉ
	NOVÉ A UPRAVOVANÉ KONSTRUKCE
	POUŽITÍ MINERÁLNÍ VATY PRO ZATEPLENÍ
	MOZAIKOVÁ OMÍTKA

Význam Tomáš Sýkora	Stav. projektant Tomáš Sýkora	Techn. kontrola Tomáš Sýkora	Tomáš Sýkora architekt inženýr
Kvalita Tomáš Sýkora			
Investor Město Ivančice: Palackého náměstí 196/6, 664 91 Ivančice	Revize R-00		
Alce SNÍŽENÍ ENERGETICKÉ NÁROČNOSTI OBJEKTU MŠ ALEXOVICE	Datum 04/2026		
Adresa Tovární 168/16, 664 91 Ivančice - část obce Alexovice	Účel PROVÁDĚNÍ STAVBY		
Documentace D111 - ARCHITEKTONICKO-STAVEBNÍ ŘEŠENÍ D113 - VÝKRESOVÁ ČÁST	Z. číslo 26.003		
Období výstavby			
NAVRHOVANÝ STAV - POHLEDY		Měřítko 1:50	Č. výkresu 11